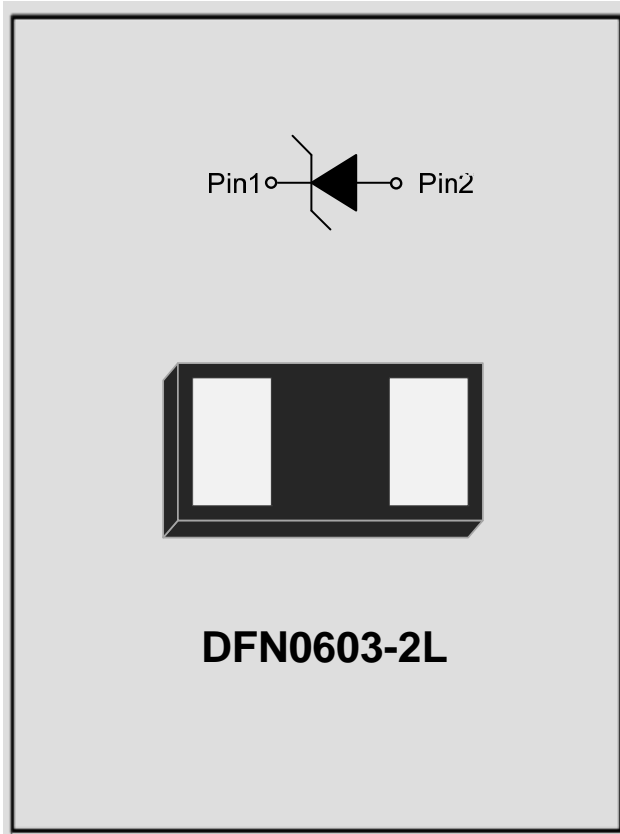


1-Line, Uni-directional, Transient Voltage Suppressor



Features

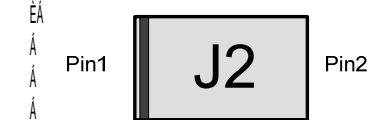
- Uni-directional
- Low capacitance
- Low inductance
- Low forward voltage
- High peak pulse current
- High reverse stand-off voltage
- High reverse breakdown voltage
- High reverse leakage current
- High clamping voltage
- High peak pulse current

Applications

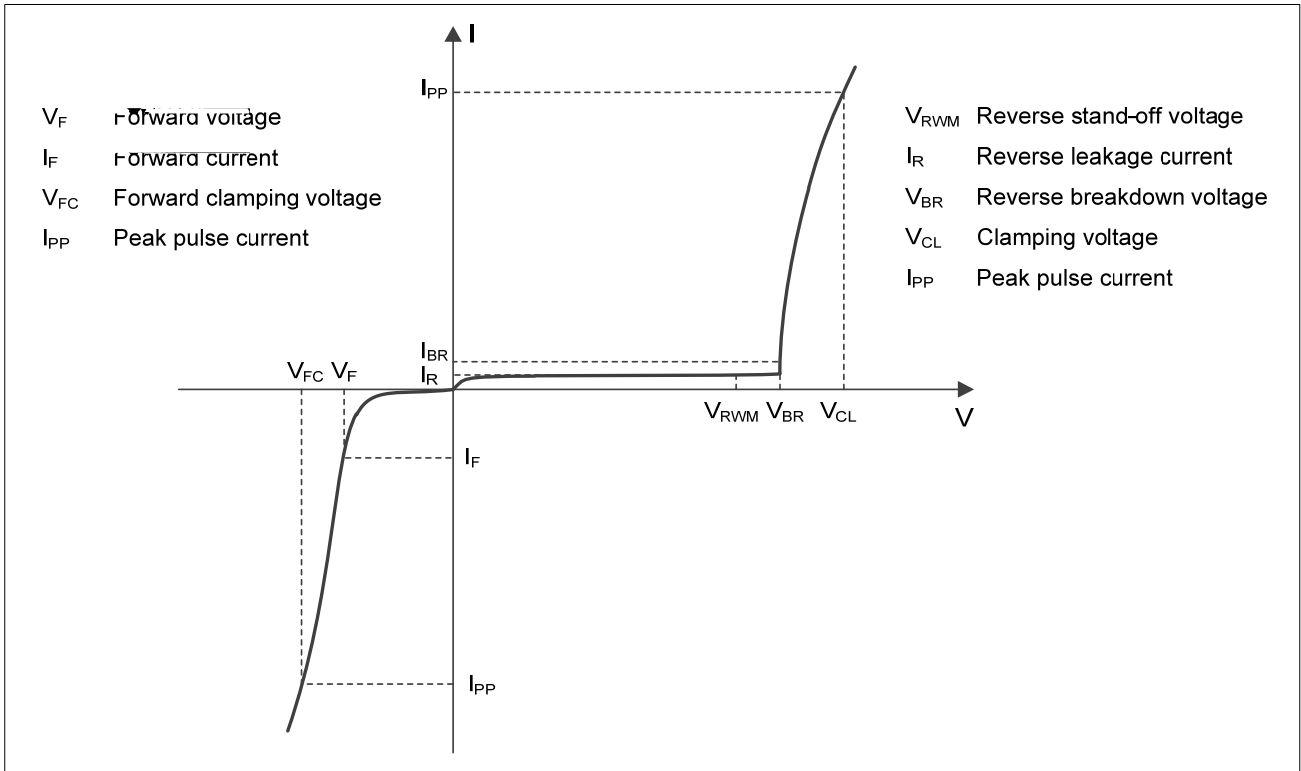
- ESD protection
- Surge protection
- Transient protection

Mechanical Data

- Package: DFN0603-2L
- Pin1: Cathode
- Pin2: Anode
- Dimensions: 0.6mm x 0.3mm x 0.2mm
- Lead length: 0.1mm
- Lead spacing: 0.2mm
- Lead width: 0.1mm
- Lead thickness: 0.05mm
- Lead angle: 45°
- Lead finish: Matte tin
- Lead material: Copper
- Lead plating: Tin
- Lead thickness: 0.05mm
- Lead width: 0.1mm
- Lead spacing: 0.2mm
- Lead length: 0.1mm
- Lead angle: 45°
- Lead finish: Matte tin
- Lead material: Copper
- Lead plating: Tin



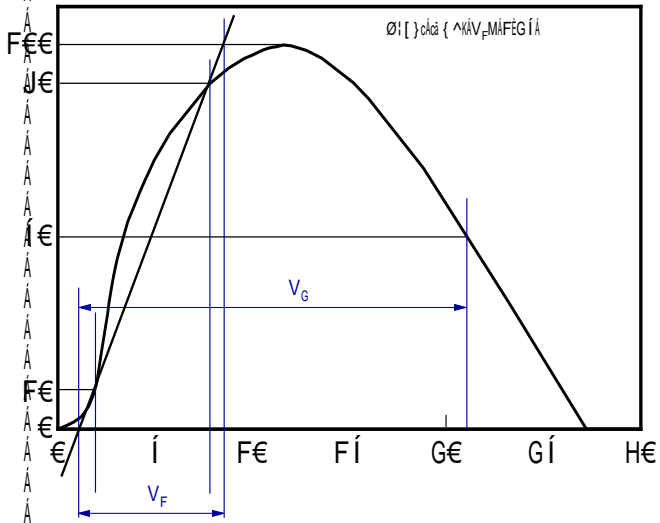
Definitions of electrical characteristics





Characteristics

Fig.1 8/20µs waveform per IEC61000-4-5





Disclaimer

V@^Áá~-[! { æcá [} Á] ! ^ ^ } c^á Á } Á c @ á • Á á [& ~ { ^ } c Á • Á - [! Á ! ^ - ! ^ } & ^ Á [] ^ É Á ÿ æ } * : @ [~ Á ÿ æ } * bá ^ Á Ò | ^ & c ! [] á & Á V ^ & @ } [! [* ^ Á Ô [É É Á Š c á É Á ! ^ • ^ ! ç ^ • Á c @ ^ Á ! á * @ c Á c [Á { æ \ ^ Á & @ æ } * ^ Á , á c @ [~ c Á } [c á & ^ Á - [! Á c @ ^ Á •] ^ & á - á & æ c á [} Á - Á c @ ^ Á] ! [á ~ & c • Á á •] | æ ^ á á @ ^ ! ^ á } Á c [Á á { } ! [ç ^ Á ! ^ | æ á à | æ ~ É Á ~ } & c á [} Á ! Á á ^ • á * } Á [! Á [c @ ^ ! , á • ^ É Á Á Á

V@^Á] ! [á ~ & c Á | á • c ^ á Á @ ^ ! ^ á } Á á • Á á ^ • á * } ^ á Á c [Á á ^ Á ~ • ^ á Á , á c @ Á [! á á] æ ! ^ Á | ^ & c ! [] á & Á ^ ~ á } { ^ } c Á [! Á á ^ ç á & ^ É Á æ } á á } [c á á ^ • á * } ^ á Á c [Á á ^ Á ~ • ^ á Á , á c @ Á ^ ~ á] { ^ } c Á [! Á á ^ ç á & ^ Á , @ á & @ Á ! ^ ~ á ! ^ Á @ á * @ Á | ^ ç ^ | Á [- Á ! ^ | æ á à | æ ~ Á æ } á á c @ ^ Á { æ | ~ } & c á [} Á - Á , á c @ Á , [~ | á á á ! ^ & c | ^ Á ^ } á æ } * ^ ! Á @ ~ { æ } Á | á - ^ Á ç • ~ & @ Á æ • Á { ^ á á & æ | Á á } • c ! ~ { ^ } c • É Á c ! æ } •] [! c æ c á [} Á ^ ~ á] { ^ } c É Á æ ^ ! [•] æ & ^ Á { æ & @ á } ^ ! ~ É Á } ~ & | ^ æ ! É ! ^ æ & c [! Á & [] c ! [| | ^ ! • É Á ~ ^ | Á & [] c ! [| | ^ ! • Á æ } á Á [c @ ^ ! Á • æ - ^ c ^ Á á ^ ç á & ^ É Á ÿ æ } * bá ^ Á [! Á æ } ^ [] ^ Á [} Á á c • Á á @ æ | - É Á æ • • { ^ • Á } [Á ! ^ •] [] • á á à | æ ~ Á [! Á | æ á à | æ ~ Á - [! Á æ } ^ Á á æ { æ * ^ Á ! ^ • ~ | c á } * Á - ! [{ Á • ~ & @ Á á { }] ! [] ^ ! Á ~ • ^ Á [- Á • æ | ^ É Á Á Á

V@á • Á ~ á | á & æ c á [} Á • ~] ^ ! • ^ á ^ Á B Á ! ^] | æ & ^ Á á æ | Á á) - [! { æ c á [} Á] ! ^ ç á [~ • | ^ Á • ~] | á ^ á É Á Ø [! Á æ á á á c á [} æ | Á á) - [! { æ c á [} É Á] | ^ æ • ^ Á ç á • á c Á [~ ! Á , ^ á • á c ^ Á @ c c] K D D Á , , , É G F ^ æ } * bá ^ É & [{ Á É Á [! Á & [] • ~ | c Á ^ [~ ! Á } ^ æ ! ^ • c Á ÿ æ } * bá ^ q • Á • æ | ^ Á [- - á & ^ Á - [! Á - ~ ! c @ ^ ! Á á æ • • á • c æ } & ^ É Á Á Á